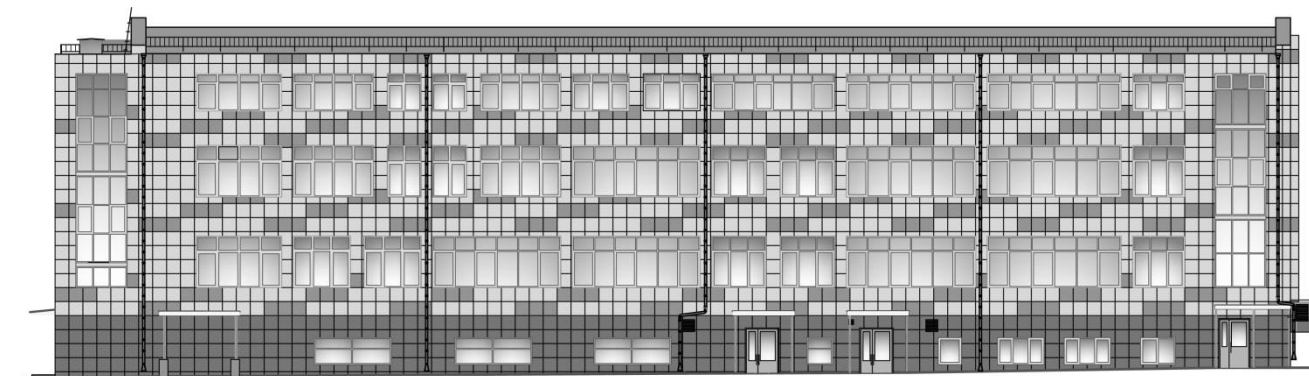




**Свидетельство №П.037.77.6575.01.2013  
о допуске к определенному виду или видам работ, которые оказывают влияние  
на безопасность объектов капитального строительства**

115230, Москва, Проезд Хлебозаводский, д.7, стр.9,  
этаж 9, пом. XVI, комн. 2  
тел/ф.:+7 495 721-24-21, e-mail: profrekon@mail.ru

**Реконструкция здания многофункционального  
учебно-спортивного рекреационного центра  
по адресу: г. Москва, ул. Крылатская, д.10, стр.2**



## **Проектная документация**

**Раздел 8  
ПЕРЕЧЕНЬ МЕРОПРИЯТИЙ ПО ОХРАНЕ ОКРУЖАЮЩЕЙ СРЕДЫ  
Корректировка  
№ П-45/14-08-ООС**

**Заказчик: Владелец здания**

Москва  
2017



**Свидетельство №П.037.77.6575.01.2013  
о допуске к определенному виду или видам работ, которые оказывают влияние  
на безопасность объектов капитального строительства**

115230, Москва, Проезд Хлебозаводский, д.7, стр.9,  
этаж 9, пом. XVI, комн. 2  
тел/ф.:+7 495 721-24-21, e-mail: profrekon@mail.ru

**Реконструкция здания многофункционального  
учебно-спортивного рекреационного центра  
по адресу: г. Москва, ул. Крылатская, д.10, стр.2**

**Проектная документация**

**Раздел 8  
ПЕРЕЧЕНЬ МЕРОПРИЯТИЙ ПО ОХРАНЕ ОКРУЖАЮЩЕЙ  
СРЕДЫ Корректировка  
№ П-45/14-08-ООС**

**Заказчик: Владелец здания**

**Генеральный директор**

**Главный инженер**



**Горский А.В.**

**Юдин А.В.**

Москва  
2017



#### Раздел 4. КОНСТРУКТИВНО И ОБЪЁМНО-ПЛАНИРОВОЧНЫЕ РЕШЕНИЯ

- изменение «привязки» стены м/о «1-2» лестничной клетки в осях «1-2;Б-Г» с 2800 до 3100 мм от оси «1» (при корректировке перенесена внутренняя стена лестничной клетки в пределах существующей коробки здания);

- исключение из состава монолитной железобетонной плиты покрытия «коньковой» балки (корректировка в пределах существующей коробки здания);

- «облегчение» конструкций козырьков над входами в здание – устройство козырьков из профнастила по металлокаркасу взамен козырьков из монолитного железобетона;

- остальные технические решения проекта остаются без изменений в соответствии с «Ранее рассмотренной проектной документацией».

#### Раздел 5. Подраздел 1. СИСТЕМА ЭЛЕКТРОСНАБЖЕНИЯ.

- отдельная прокладка кабелей силовой распределительной сети и сети освещения (корректировка в пределах существующей коробки здания);

- остальные технические решения проекта остаются без изменений в соответствии с «Ранее рассмотренной проектной документацией».

#### Раздел 5. Подраздел 5.5.1 СЕТИ СВЯЗИ

- уточнение положения (трассировки) сети связи на сводном плане сетей инженерно-технического обеспечения (данные изменения затронули только существующую подземную галерею велотрека, примыкающую к проектируемому зданию);

- остальные технические решения проекта остаются без изменений в соответствии с «Ранее рассмотренной проектной документацией».

**Все выше перечисленные изменения, внесённые в проектную документацию, не оказывают влияния на окружающую среду и не требуют изменений в Разделе 8. «ПЕРЕЧЕНЬ МЕРОПРИЯТИЙ ПО ОХРАНЕ ОКРУЖАЮЩЕЙ СРЕДЫ».**

Взам. инв. №	
Подпись и дата	
Инв. № подл.	

									Заказчик: Владелец помещений Адрес: г. Москва, ул. Крылатская, дом 10, стр. 2	Договор N П-45/14-08-00С-ПЗ	Лист 2
Изм.	Колуч.	Лист	№ док	Подпись	Дата						